

GRUNDRISS ERDGESCHOSS

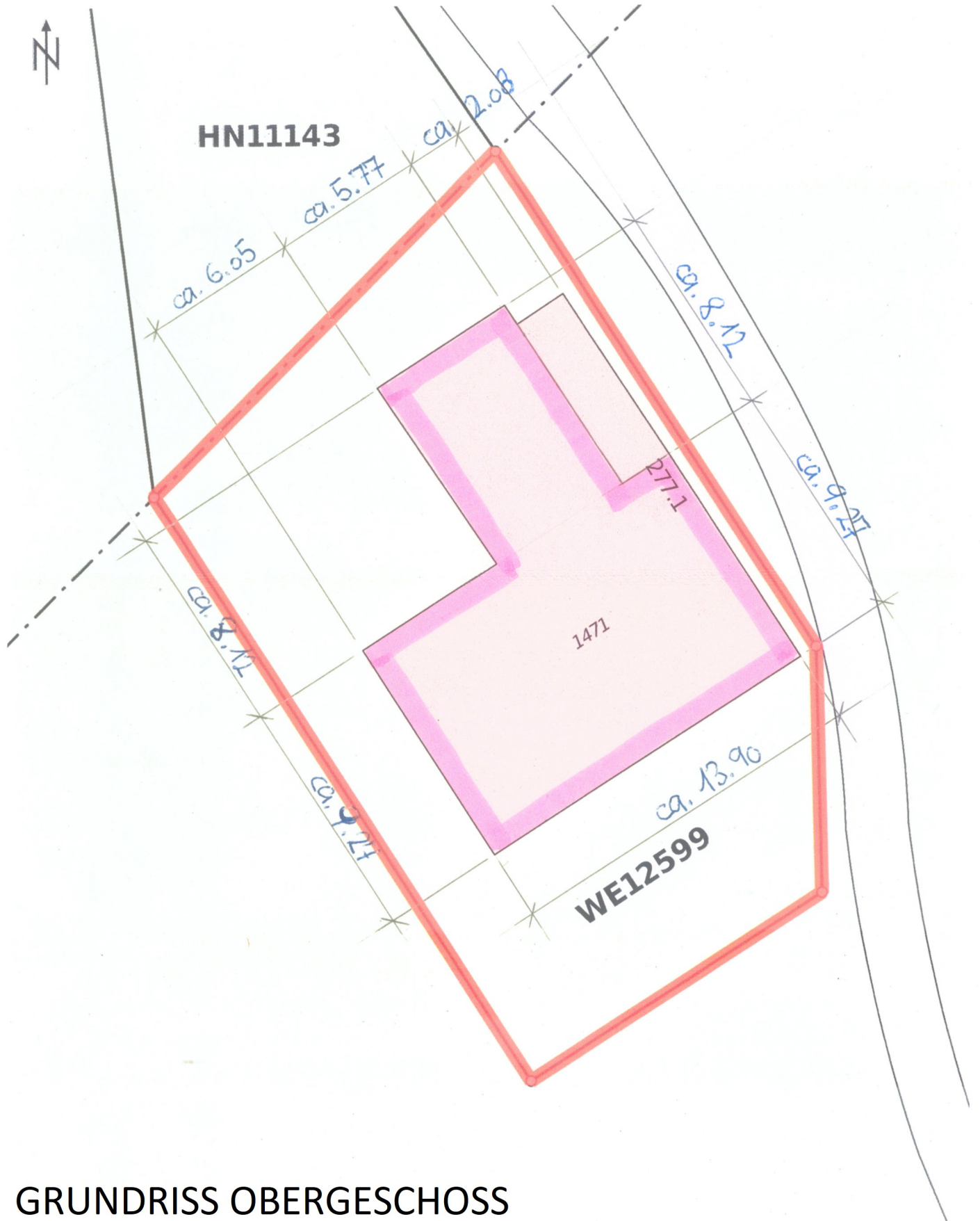
© GIS-ZH, Kanton Zürich, 05.02.2024 14:59:07

Diese Karte stellt einen Zusammenschluss von amtlichen Daten verschiedener Stellen dar. Keine Garantie für Richtigkeit, Vollständigkeit und Aktualität. Rechtsverbindliche Auskünfte erteilen allein die zuständigen Behörden. Darf nicht für Baueingaben verwendet werden. Katasterpläne Amtliche Vermessung können beim örtlichen Nachführungs-Geometer bezogen werden.

Masstab 1:200



Zentrum: [2689557.13,1231287.81]



GRUNDRISS OBERGESCHOSS

© GIS-ZH, Kanton Zürich, 05.02.2024 14:59:07

Diese Karte stellt einen Zusammenschluss von amtlichen Daten verschiedener Stellen dar. Keine Garantie für Richtigkeit, Vollständigkeit und Aktualität. Rechtsverbindliche Auskünfte erteilen allein die zuständigen Behörden. Darf nicht für Baueingaben verwendet werden. Katasterpläne Amtliche Vermessung können beim örtlichen Nachführungs-Geometer bezogen werden.

Massstab 1:200



Zentrum: [2689557.13,1231287.81]



HN11143

WE12599

14/1

DACHAUFSICHT

© GIS-ZH, Kanton Zürich, 05.02.2024 14:59:07

Diese Karte stellt einen Zusammenschluss von amtlichen Daten verschiedener Stellen dar. Keine Garantie für Richtigkeit, Vollständigkeit und Aktualität. Rechtsverbindliche Auskünfte erteilen allein die zuständigen Behörden. Darf nicht für Baueingaben verwendet werden. Katasterpläne Amtliche Vermessung können beim örtlichen Nachführungs-Geometer bezogen werden.

Massstab 1:200



Zentrum: [2689557.13,1231287.81]