



**Kanton Zürich  
Amt für Raumentwicklung  
Geoinformation**

# **Neuerungen in den Weisungen der AV**

**AV-Tagung 2018, 28. September 2018, Kloster Fahr  
Bernard Fierz, Leiter Kataster**

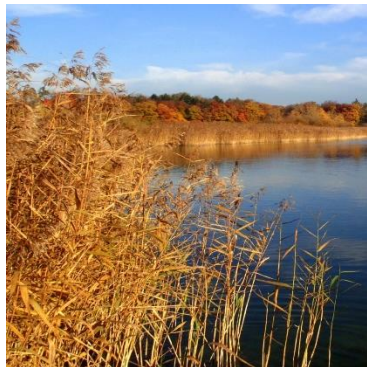
- 1. Waldgrenzen**
- 2. Öffentliche Gewässer**
- 3. Gebäudeadressen**
- 4. Verschiedenes**

# Waldgrenzen

- Keine dynamischen Waldgrenzen mehr.
- Gültige Waldgrenze im ÖREB-Kataster.
- AV-Wald darf nicht geändert werden.
- Zuständigkeit für Festlegung der Waldgrenzen beim ALN, Abteilung Wald.

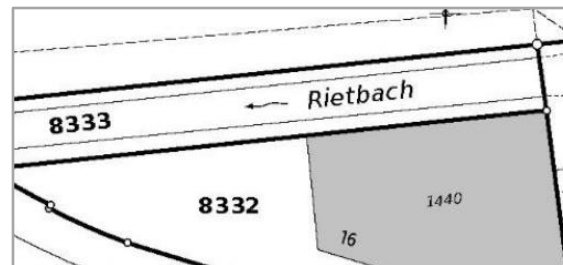


# Öffentliche Gewässer



Schilfgürtel gehören zum öffentlichen Gewässer (Objektname und -nummer erfassen, ohne Textposition).

Gewässernummern werden nicht mehr beschriftet.

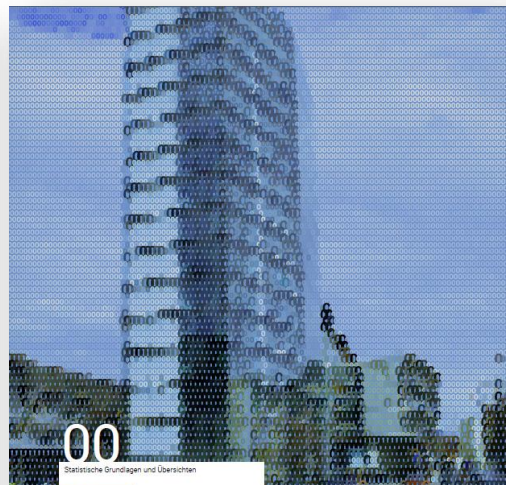


# Gebäudeadressen



Weisung zur Erfassung der Gebäude  
in der amtlichen Vermessung (AV)  
und im Gebäude- und Wohnungsregister (GWR)

Version 1.0



Empfehlung Gebäudeadressierung  
und Schreibweise von Strassennamen

Version 1.0



```

: Auch hier projektierte Gebäude
TABLE Gebaeudeeingang =
Entstehung: -> GEBNachfuehrung; !! Be
Gebaeudeeingang_von: OPTIONAL -> Lokal
!! Beziehung c-mc
Status: Status_GA;

```

```

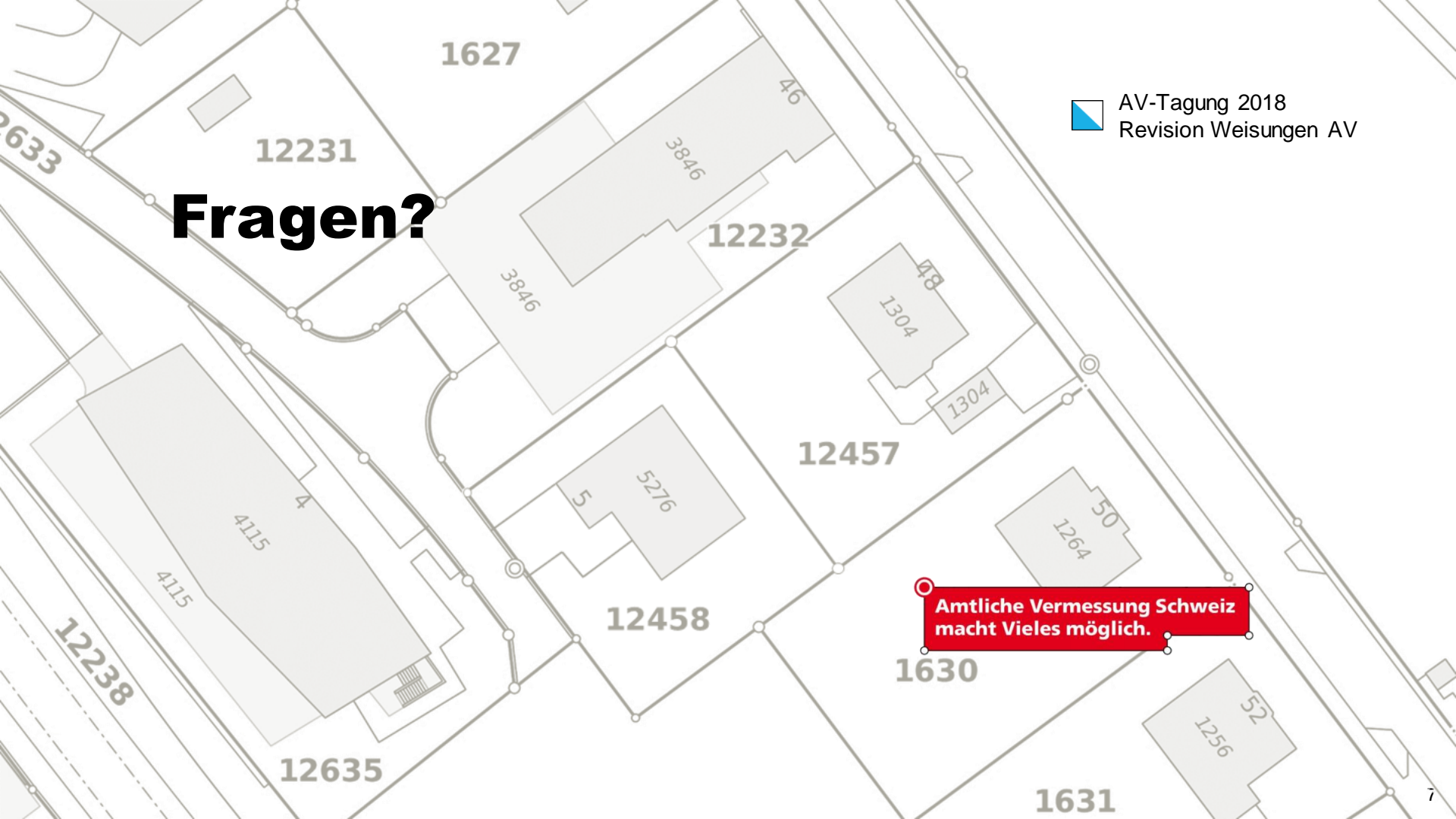
InAenderung: (ja, nein);
AttributProvisorisch: (ja, nein);
IstOffizielleBezeichnung: (ja, nein);
Lage: LKoord
// Lage innerhalb BB.Gebaeude, EO-Element
!! HöhenLage ist nuetzlich wenn meh
!! Ungefahre Hoeh ueber gewachsen
HöhenLage: OPTIONAL [-99 .. 99]; !! [

```



## **Verschiedenes**

- Verifikation Laufende Nachführung, Fragebogen angepasst.
- Weisung zur LNF im Flughafen Zürich erneuert.



**Fragen?**



AV-Tagung 2018  
Revision Weisungen AV

**Amtliche Vermessung Schweiz  
macht Vieles möglich.**

1627

12231

12232

12457

12458

1630

1631

12633

12238

12635

3846

3846

46

48

1304

1304

5

5276

50

1264

4

4115

4115

52

1256