



**Kanton Zürich
Amt für Raumentwicklung
Geoinformation**

Informationen der Vermessungs- aufsicht

**AV-Tagung 2018, 28. September 2018, Kloster Fahr
Bernard Fierz, Leiter Kataster**



- 1. Fachstelle Kataster**
- 2. Periodische Nachführung**
- 3. Alle AV-Gebäude im GWR-ZH**
- 4. Einführung ÖREB-Kataster**
- 5. Verschiedenes**



Fachstelle Kataster

Fachstelle Kataster	
Bernard Fierz Marcel Frei (Stv.)	
Fachbereiche	Amtliche Vermessung AV Johannes Cutka (<i>Aufsicht und Betrieb</i>) Andreas Werner (<i>Periodische Nachführung</i>) Hans Rudolf Glatthard (<i>Beitragswesen, Administration</i>)
	ÖREB-Kataster ÖREB Marcel Frei (<i>Aufsicht und Betrieb, Unterstützung Aufbau</i>) Vanessa Guidetti (<i>Unterstützung Aufbau</i>) Hans Rudolf Glatthard (<i>Beitragswesen, Administration</i>)
	Leitungskataster LK André Manser (<i>Aufbauprojekt</i>)
	Lokalisation LOK André Manser (<i>Gebäudeadressen, PLZ/Ortschaft</i>) Andreas Werner (<i>Nomenklatur</i>)
	Kantonale AV-Themen AVKT Johannes Cutka (<i>Fixpunkte</i>) Roland Mühlebach (<i>Assistent Fixpunkte</i>) verschiedene (<i>Hoheitsgrenzen</i>)
	Datenmanagement DMGT André Manser (<i>Datenbereitstellung, Auswertungen</i>) Marcel Frei (<i>CheckService, Schnittstellen</i>) Stefan Schaad (<i>Applikationen, Schnittstellen</i>)
	Projekte (<i>Projekt- und Teilprojektleiter/in</i>) Natascha Podraza, Marcel Frei, André Manser, Stefan Schaad, Andreas Werner

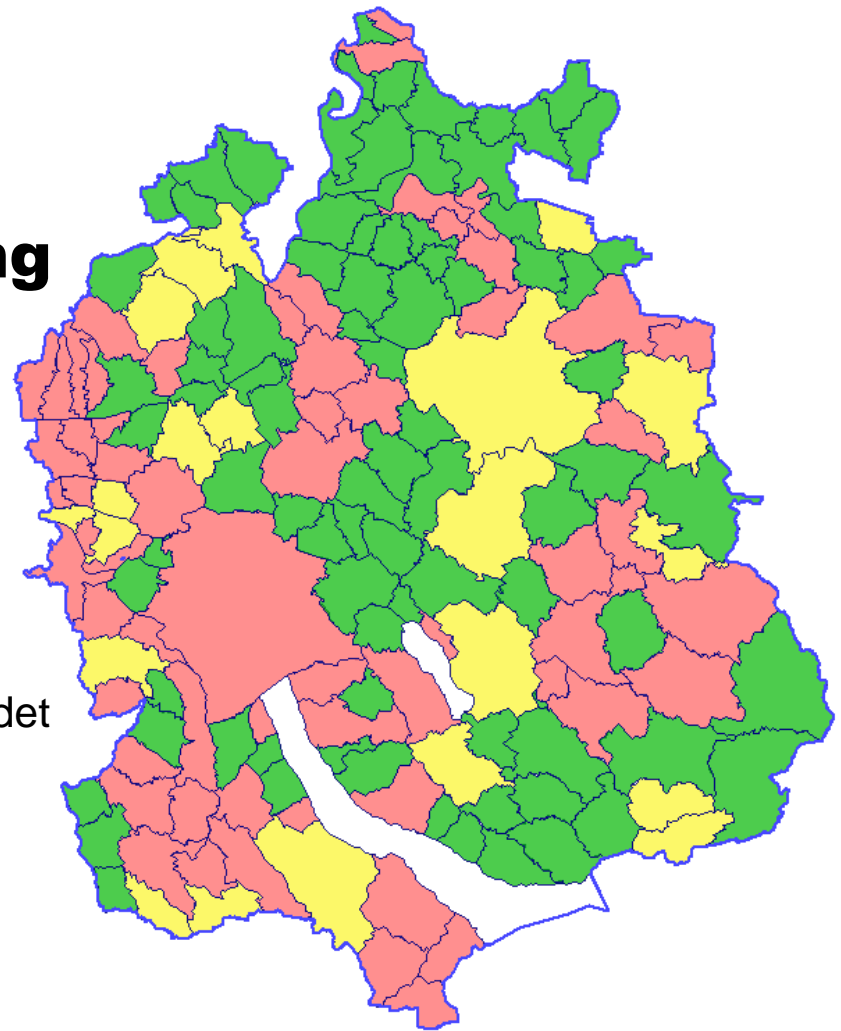
Periodische Nachführung

PNF 2017, Wald

- 117 Gemeinden abgeschlossen
- 31 Gemeinden Mängelbehebung
- 18 Gemeinden in Verifikation

PNF 2018, Gewässer

- 84 Gemeinden zur Verifikation angemeldet
- 21 Gemeinden in Bearbeitung
- 61 Gemeinden nicht gestartet





Alle AV-Gebäude im GWR-ZH




- Neue Strassennamen in 90% der Gemeinden vergeben
- Weitere Etappen erfolgen pro Gemeinde gestaffelt:
 - Etappe 3: Automatische Adressierung
 - Etappe 4: Validierung der Gebäudeadressen
 - Etappe 5: Import in GWR-ZH
 - Etappe 6: Import in AV (Gebäudeadresse und EGID)
 - Etappe 7: Betrieb / laufende Nachführung
- Neue Weisungen und Empfehlungen zur Gebäudeadressierung von swisstopo/BFS anzuwenden ab Etappe 7
- Bei unterschiedlicher Gebäudedefinition zwischen GWR und GVZ geht GWR vor.

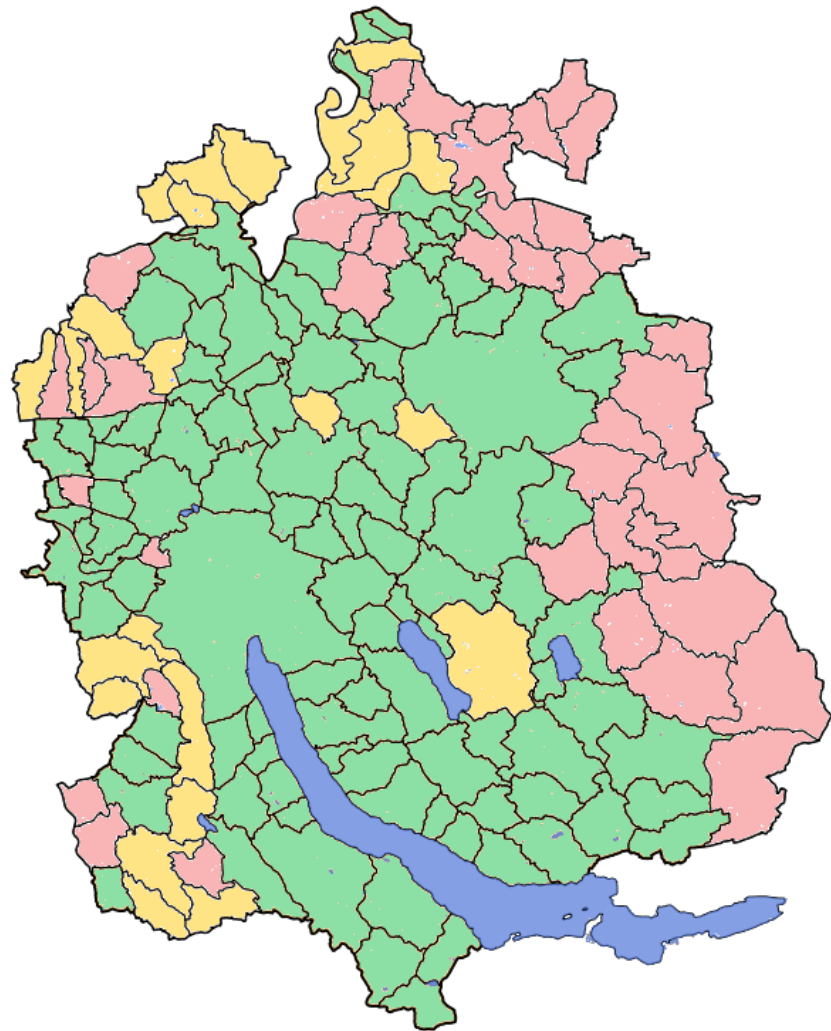


Einführung ÖREB-Kataster

Gemeindeübernahmen KMAF → ÖREB

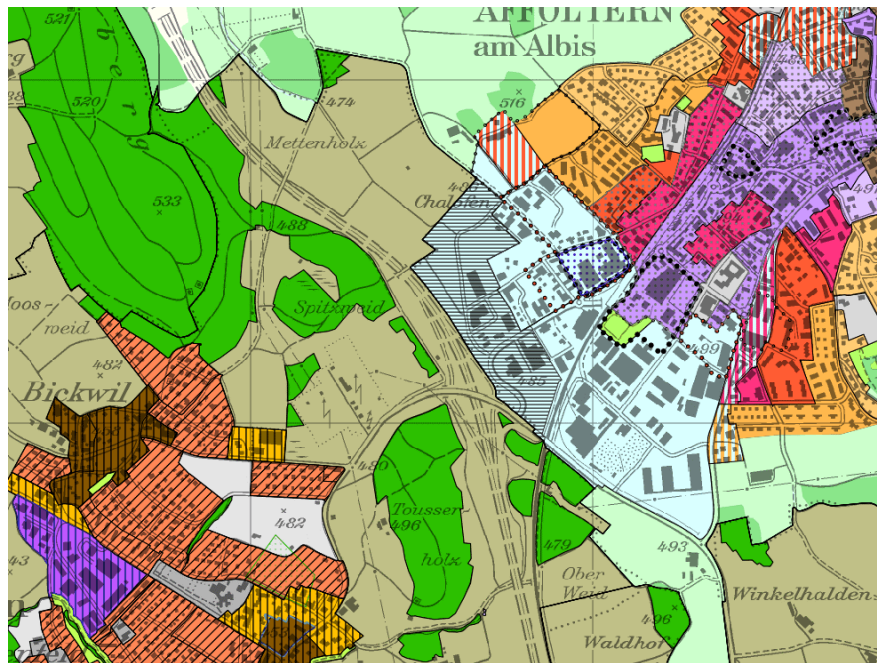
Stand September 2018:

-  102 Gemeinden eingeführt
-  24 Gemeinden bis Ende 2018
-  40 Gemeinden bis Ende 2019



Einführung ÖREB-Kataster

GIS-Browser: Neue Kombi-Karte KMAF/ÖREB



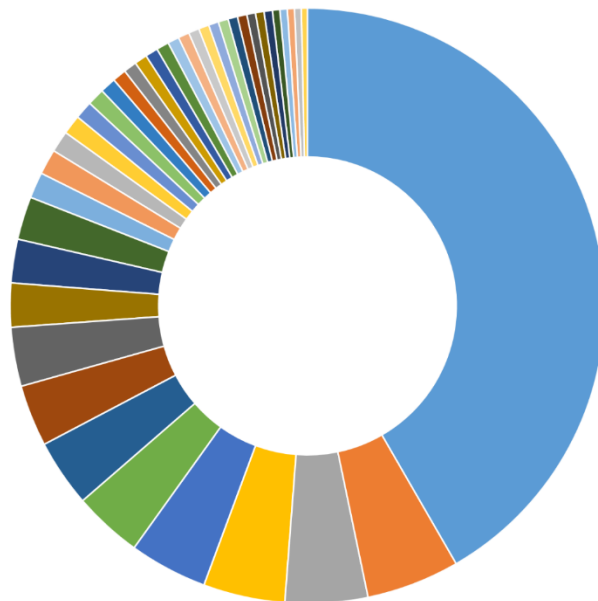
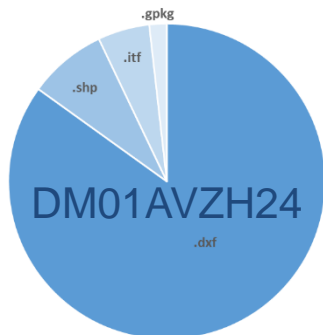
«Aktuelle Nutzungszonen,
Überlagernde Festlegungen
und Abstandslinien der KMAF
und ÖREB»

Verschiedenes

Open Government Data

Datenbezüge Mitte September 2018:

- Gesamt: 33'840
- davon AV: 14'900
- davon DXF: 10'870



- Amtliche Vermessung - Datenmodell Kanton Zürich (DM01AVZH24)
- ÖREB-Kataster - Abstandslinien
- Amtliche Vermessung - Eigentumsbeschränkungen ZH (Mehranforderungen)
- Digitales Terrainmodell (DTM)
- Isohypsen DTM
- Adressen GIS-ZH
- Raster-Übersichtsplan
- Orthofoto Frühjahr RGB 2015/16
- ÖREB-Kataster - Nutzungsplanung
- Amtliche Vermessung - Datenmodell Schweiz (DM01AVCH)
- Gemeindegrenzen
- Digitales Oberflächenmodell (DOM)
- LIDAR Laserscanning-Geodaten



Verschiedenes

AVGBS Gesamtdatenlieferungen

- Gesamtdatenlieferungen können in eGBZH noch nicht verarbeitet werden.
- CheckService AVGBS: Vergleich der Grundstücke AV und Grundbuch.

Umsetzung Fixpunktkonzept



Arbeitsgruppe für Umsetzung hat begonnen:

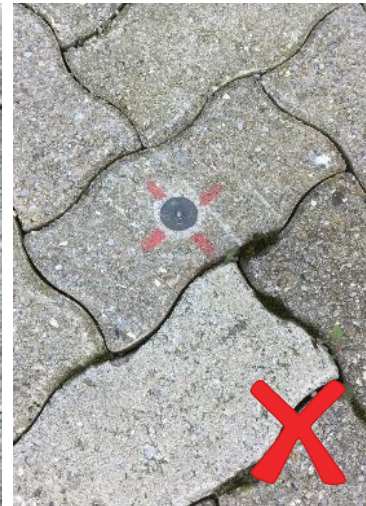
- Überarbeitung technische Weisung AV04
- Abklärungen zum Nivellement aller LFP2
- Abklärungen zur Umwandlung von Hochstationspunkte in Hochzielpunkte



Verschiedenes

Vermarkung in Verbundsteinen

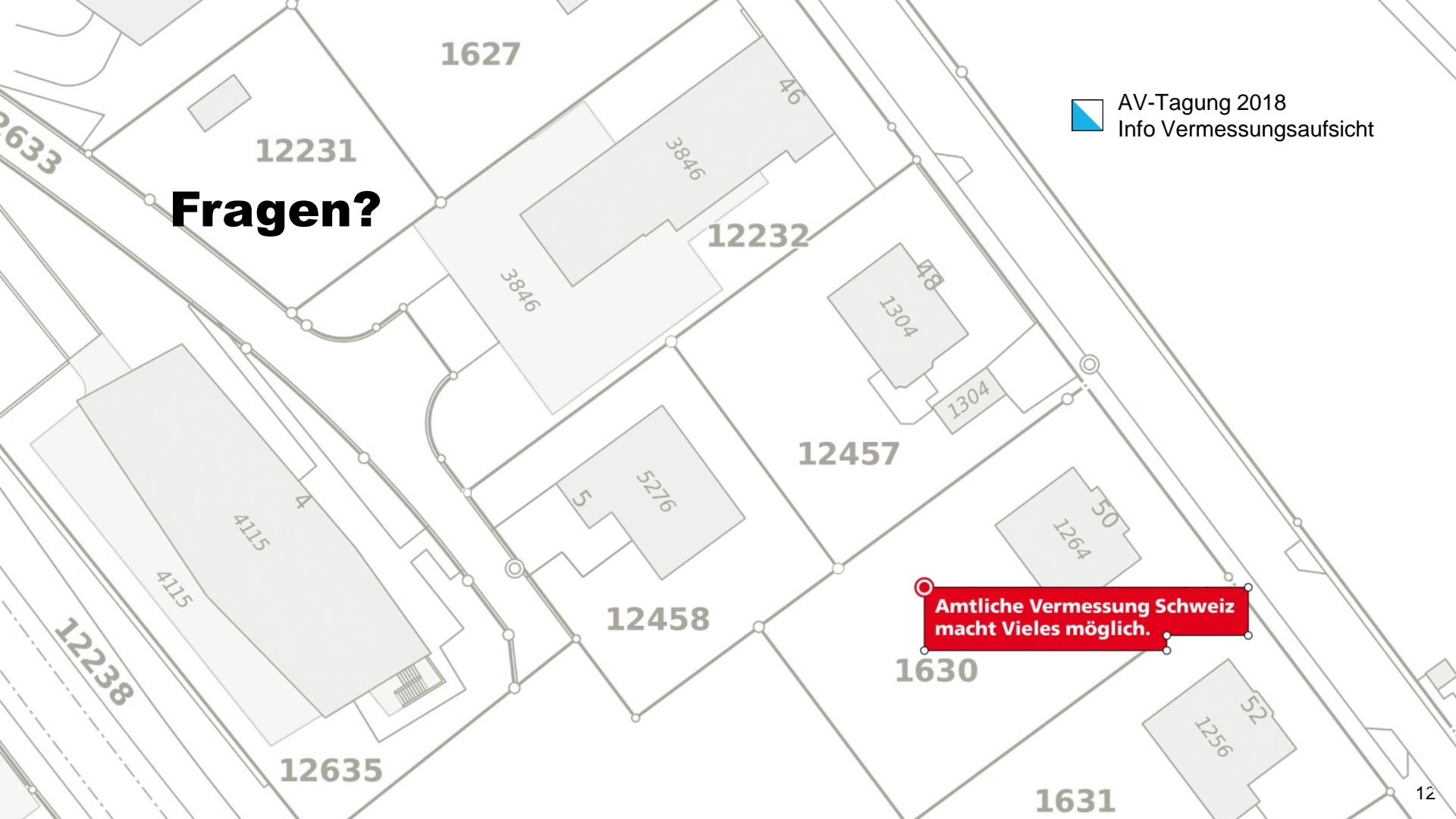
AV07, Kap. 6.3, Bolzensatz: «... fester Verbund mit dem Untergrund sichergestellt ...»



Wo stehen Sie?

Kontrollpunkt für mobile Geräte





Fragen?



AV-Tagung 2018
Info Vermessungsaufsicht

**Amtliche Vermessung Schweiz
macht Vieles möglich.**